

Biodiversidad de la Ciudad de México

La Ciudad de México se encuentra en la cabecera sur del Valle de México, una gran cuenca de alrededor de 7 500 km² rodeada por cadenas montañosas que se encuentran cubiertas por bosques, matorrales y pastizales; su riqueza en número de especies de plantas es alta y posee seis de los 10 tipos de vegetación descritos para nuestro país.

TIPOS DE VEGETACIÓN

PASTIZAL

6 377 ha

Cuajimalpa de Morelos, Álvaro Obregón, Magdalena Contreras, Tlalpan y Milpa Alta

MATORRAL XERÓFILO

4 000 ha

Gustavo A. Madero, Iztapalapa, Tláhuac, Coyoacán, Xochimilco y Milpa Alta

BOSQUE MESÓFILO DE MONTAÑA

380 ha

Magdalena Contreras, Cuajimalpa y Tlalpan

BOSQUE DE ENCINO

2 741 ha

Cuajimalpa de Morelos, Álvaro Obregón, Magdalena Contreras, Tlalpan, Xochimilco, Milpa Alta y Gustavo A. Madero

BOSQUE DE OYAMEL

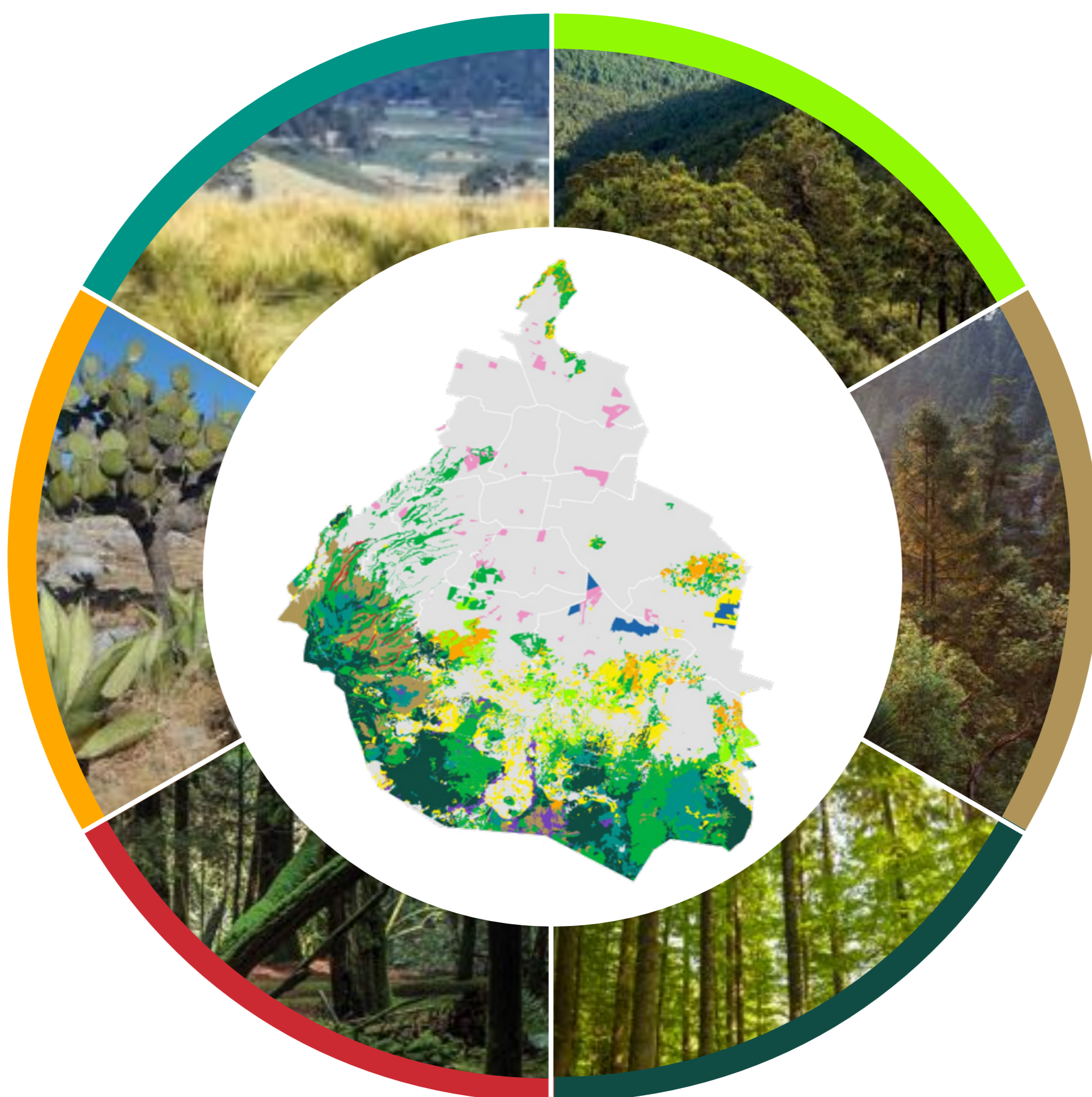
5 320 ha

Magdalena Contreras, Álvaro Obregón, Cuajimalpa de Morelos, Tlalpan y Milpa Alta

BOSQUE DE PINO

12 855 ha

Cuajimalpa, Álvaro Obregón, Magdalena Contreras, Tlalpan, Milpa Alta y Xochimilco

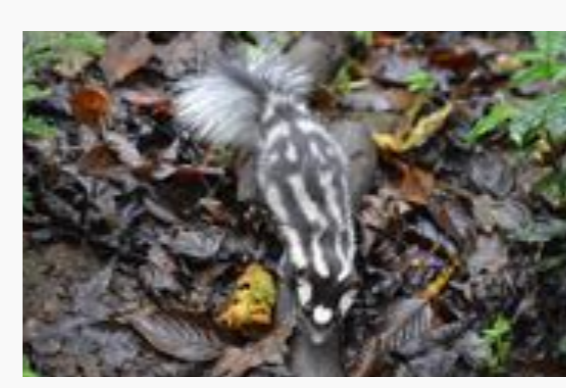
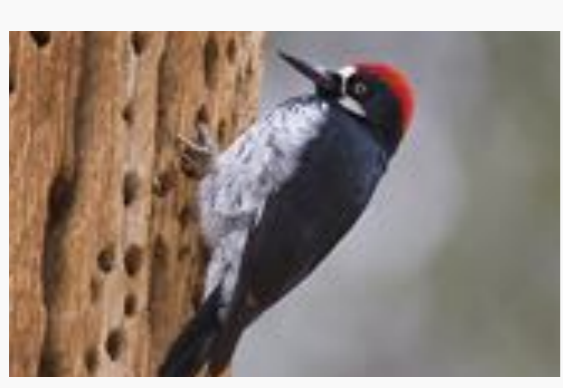


Además, es posible encontrar:

- Bosque mixto
- Pastizal inducido
- Pedregal
- Vegetación acuática y subacuática
- Vegetación urbana

FAUNA REPRESENTATIVA

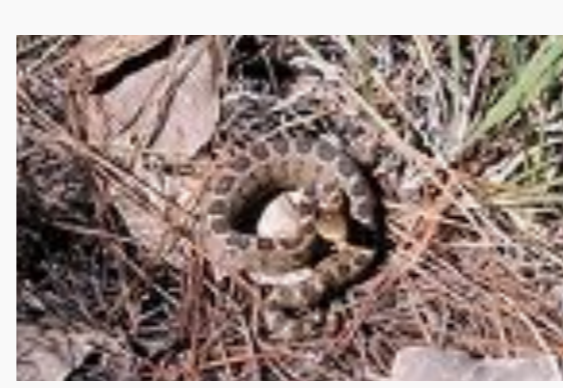
BOSQUE DE ENCINO



BOSQUE DE OYAMEL



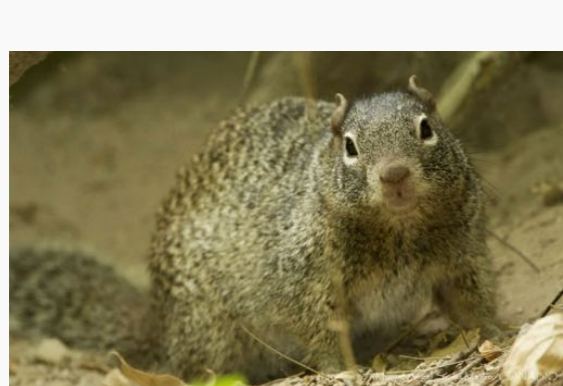
BOSQUE DE PINO



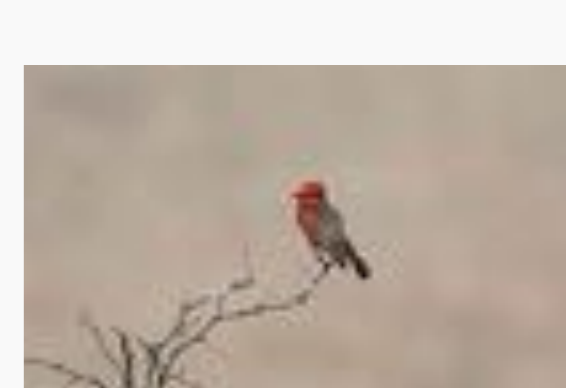
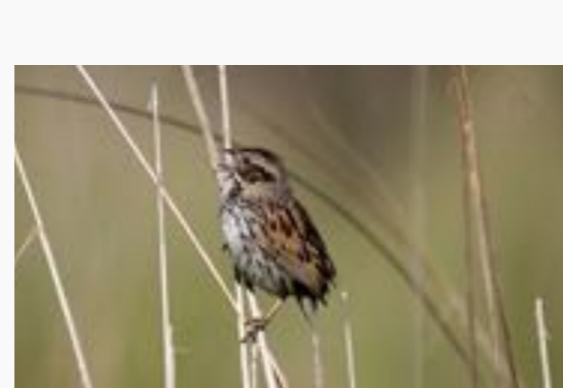
BOSQUE MESÓFILO DE MONTAÑA



MATORRAL XERÓFILO

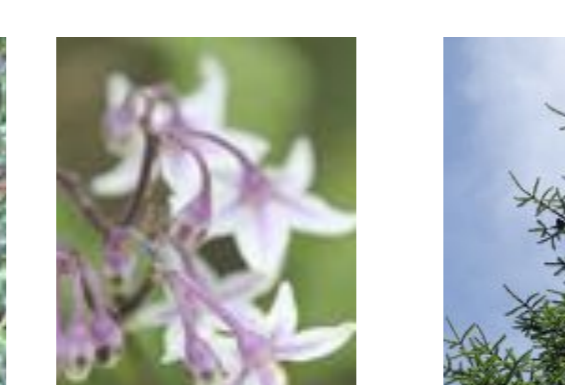


PASTIZAL

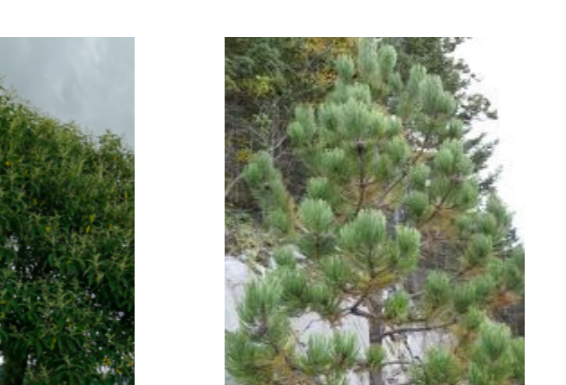
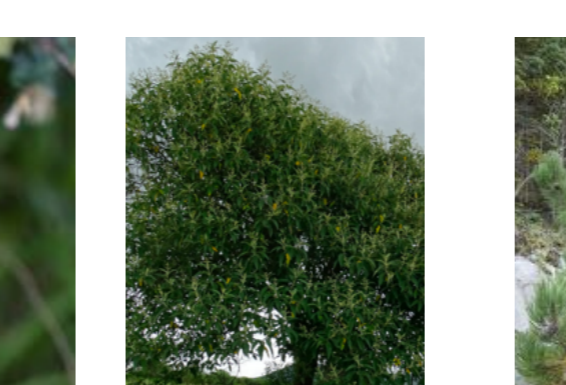


FLORA REPRESENTATIVA

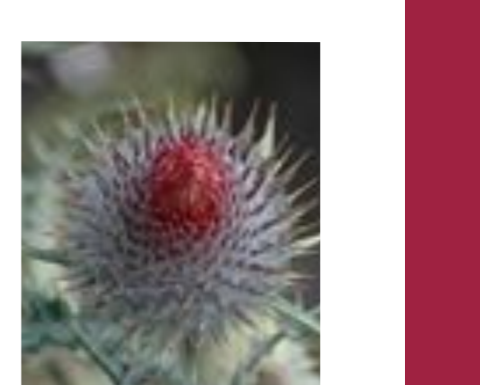
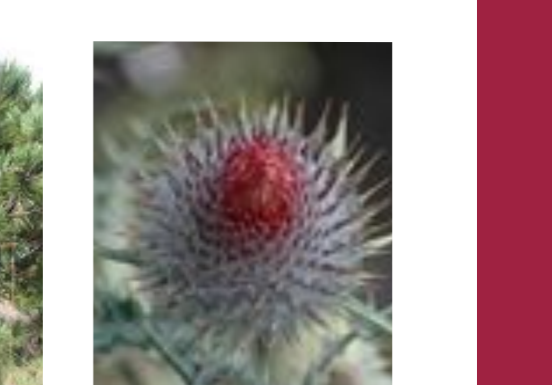
BOSQUE DE ENCINO



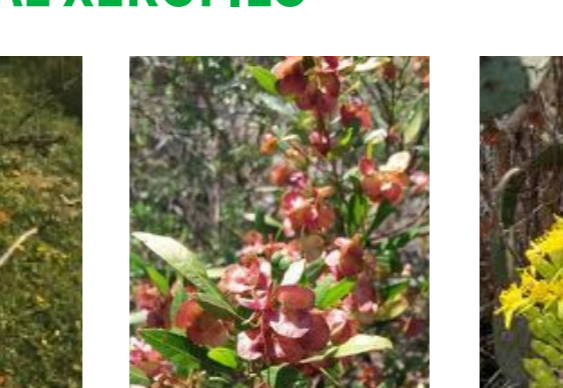
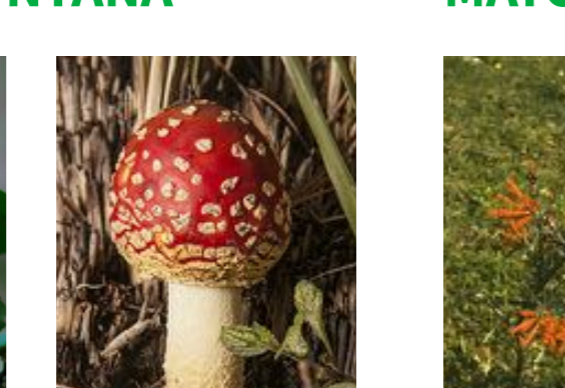
BOSQUE DE OYAMEL



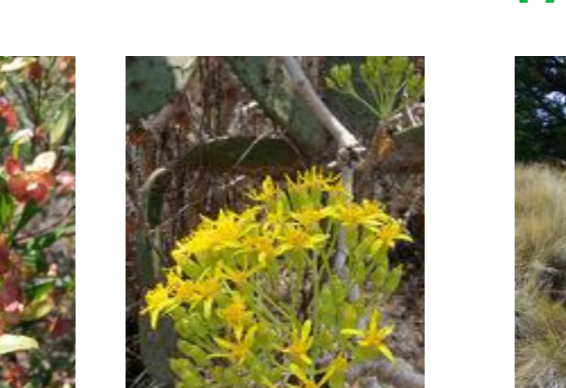
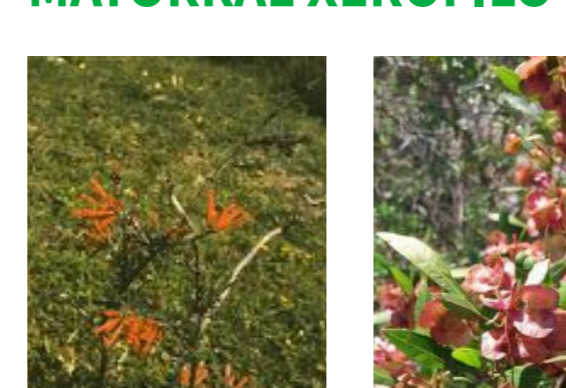
BOSQUE DE PINO



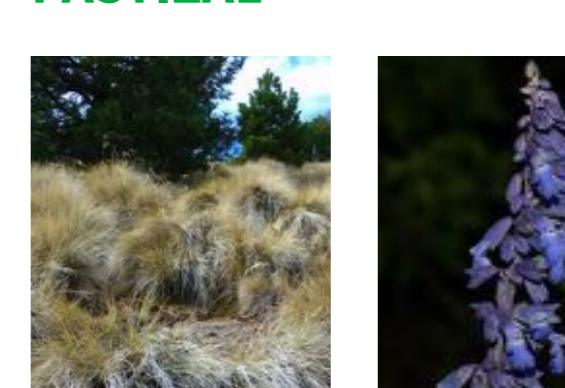
BOSQUE MESÓFILO DE MONTAÑA



MATORRAL XERÓFILO



PASTIZAL



Por el origen lacustre de la ciudad es posible encontrar vegetación acuática y subacuática principalmente en las alcaldías de Tláhuac y Xochimilco.

Fotografías, Enciclovida, CONABIO <http://enciclovida.mx>